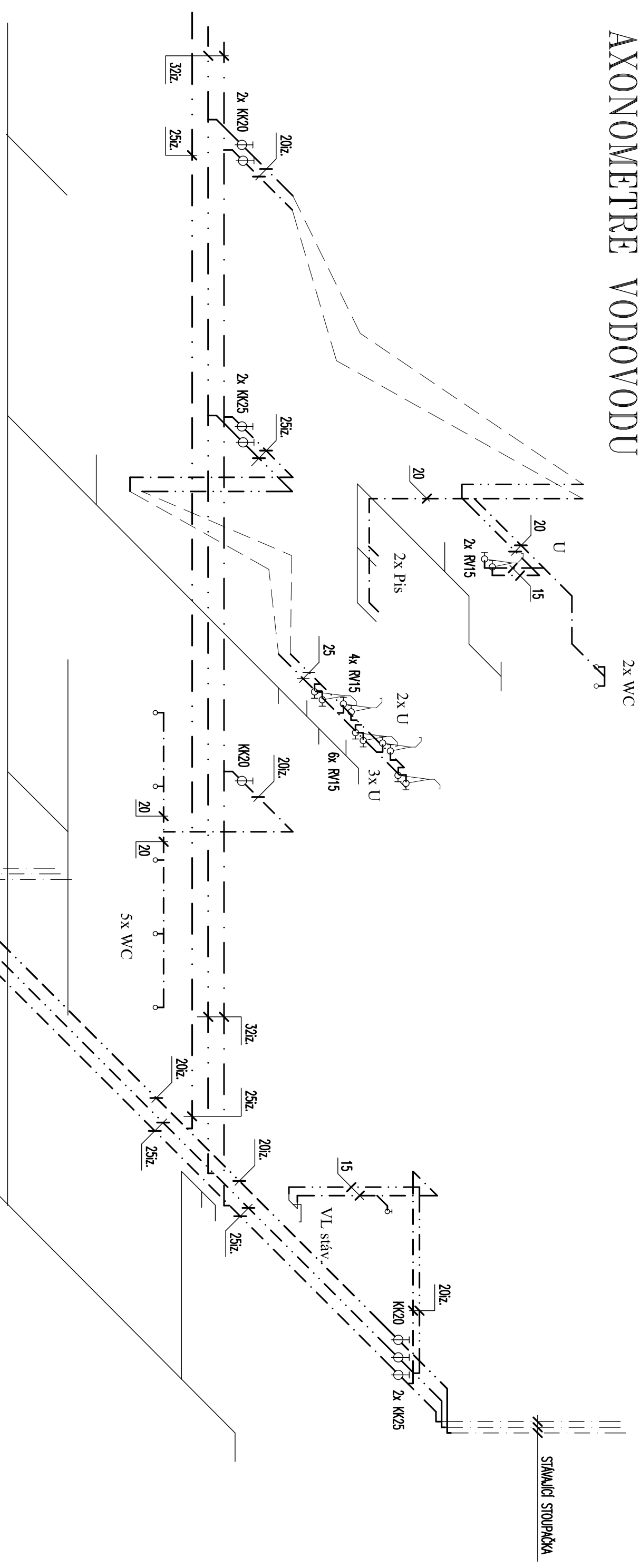


# AXONOMETRE VODOVODU



## LEGENDA POTRUBÍ

_____	KANALIZACE – PŘÍPOJOVACÍ POTRUBÍ Z TRUBEK PP S HT – systémem
_____	
_____	VODOVOD – PÁTEŘNÍ ROZVOD VODY PITNÉ Z TRUBEK PPR PN16 SVAŘ. POLYFÚZNĚ
_____	
_____	VODOVOD – PÁTEŘNÍ ROZVOD TEPLÉ UŽÍTKOVÉ VODY Z TRUBEK VÍCEVRSTVÝCH SPOJ. MATRUBKY
_____	
_____	VODOVOD – PÁTEŘNÍ ROZVOD CÍRKULACE TUV Z TRUBEK VÍCEVRSTVÝCH SPOJOVANÝCH MATRUBKY
_____	
_____	VODOVOD – ROZVOD VODY PITNÉ Z TRUBEK PPR PN16 SVAŘ. POLYFÚZNĚ
_____	
_____	VODOVOD – ROZVOD TEPLÉ UŽÍTKOVÉ Z TRUBEK PPR PN20 SVAŘ. POLYFÚZNĚ
_____	
_____	VODOVOD – ROZVOD CÍRKULACE TUV Z TRUBEK PPR SVAŘ. POLYFÚZNĚ

## LEGENDA ZAŘÍZOVACÍCH PŘEDMĚTŮ:

**WC** KLOZET KERAMICKÝ ZÁVĚSNÝ LYRA PLUS vč. sedátka + MONTÁŽNÍ PRVEK DOUFIX PRO ZÁVĚS. WC S NÁDRŽKOU DO STĚNY, OVL. ZERKEDEM VÝŠKA 1120 mm, OVLÁDACÍ TLAKČITKO SIGMA 01

**U** UMÝVADLO Z KERAMIKY STĚNOVÉ 550mm SE ZÁPACH. UZÁVĚRKOU A KRYTÍEM SIFONU, UMÝVADLOVÁ BATERIE STOLÁNKOVÁ G 1/2", 2x RV 1/2"

**Pis** PISOAR KERAMICKÝ vč. ZÁPACHOVÉ UZÁVĚRKY S RADAR. SPLACHOVAČEM A NAPAJECIM ZDROJEM 24 V NEBEZVOŇ KOUPELNÝCH ŽLABEK PRO VOZENÍ DO DLAŽBY vč. SIFONU A MRŘIŽKY dél. 950 mm SLKN 15

**S** SPRCHOVÁ BATERIE NASTĚNNÁ PÁKOVÁ S RUČNÍ SPRCHOU A DRŽÁKEM

ZODPOVĚDNÝ PROJEKTANT		VYPRACOVAL		KONTROLOVAL	
STAVEBNÍ ČÁST:	PROFESSE:				
ING. JIŘÍ HÁJEK		JANA POSPIŠILOVÁ		ING. JIŘÍ HÁJEK	
INVESTOR: Město Rychnov nad Kněžnou, Havlíčkova 136, 516 01 Rychnov nad Kněžnou					
Společenské centrum RnK, prostory ZUŠ					
Šatny - stavební úpravy 1.PP					
AXONOMETRIE VODOVODU - 1. část					
<p>ATELIER H1 &amp; ATELIER HÁJEK s.r.o.</p> <p>JIZN 870, 500 03 HRADEC KRÁLOVÉ</p> <p>ICO: 64792374, DIČ: CZ 64792374</p> <p>tel./fax: +420 495546539, e-mail: h1h@hsc.cz</p> <p><b>H1</b></p>					
ČÍSLO ZAKÁZKY		15-H-2020			
DRUH PROJEKTU		DPS			
DATUM		3.2020			
FORMÁT <sup>1</sup> A4		2			
MĚŘITKO:		PŘÍLOHA:			
1:50		D1.4b.6			

**MÍSTNÍ VÝŠKOVÝ SYSTÉM:**  $\pm 0,000$  = výška stávající čisté podlahy v místě vstupu do prodejny